

Fig. 1. Holsteinborg. Indre, set mod Alteret.

V. H. 1938

## HOLSTEINBORG KIRKE

### VESTER FLAKKEBJERG HERRED

Holsteinborg Sogn blev 1728 udskilt af Venslev Sogn og gjort til *Anneks* under Hyllested. Venslev og Holsteinborg var 1828—1840 et selvstændigt Pastorat. — Grevskabet Holsteinborg blev oprettet 1708 og fik da sit nuværende Navn. Hovedgaarden hed tidligere (fra 1562) Trolholm, efter Ejerslægten Trolle, og var i Middelalderen et Len, Braade, der ejedes Roskildebispen.

Kirken, der er indrettet i Hovedgaardens Vestfløj, blev indviet 9. Aug. 1728. Rummet gaar op gennem begge Stokværk og faar Lys fra Øst og Vest. Alteret staar ved Nordvæggen. Det flade Loft har en Stukdekoration (Fig. 2) med et stort Midtfelt, hvori Holsteins og Reventlows Vaaben, hvert holdt af to Vildmænd; i Hjørnerne er ovale Felter med kronede Navnetræk henvisende til Kirkens Grundlæggere, Storkansler Ulrik Adolf Holstein og Hustru Christine Sophie Reventlow. Langs de tre Vægge løber et af Søjler baaret Galleri, af Træ, paa hvilket (over Indgangen) Orgelet er opstillet. Kirken blev istandsat 1839 og 1900; ved sidstnævnte Lejlighed blev Træværket marmormalet. I det nordre Taarn er det underste Rum indrettet til Sakristi.

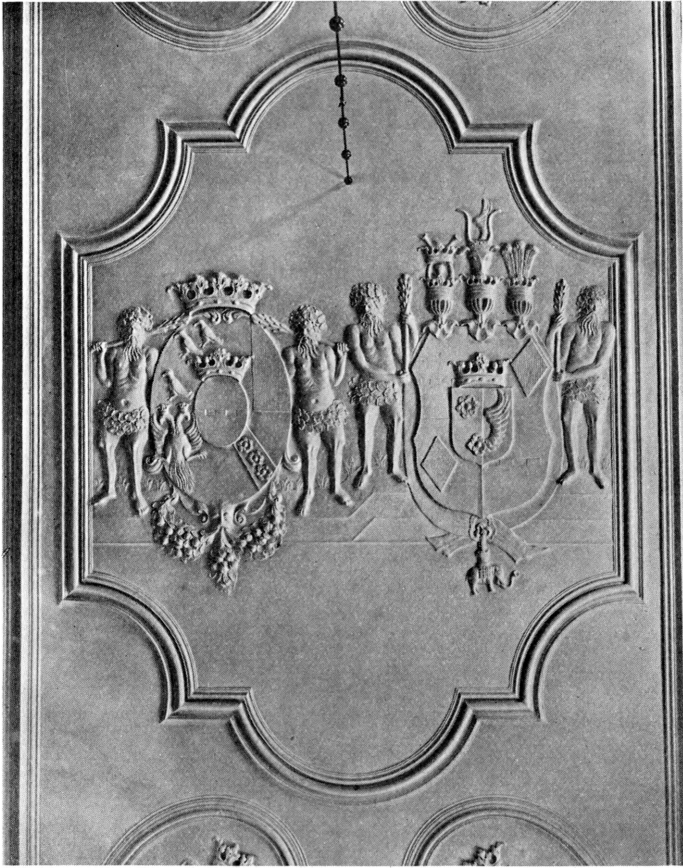


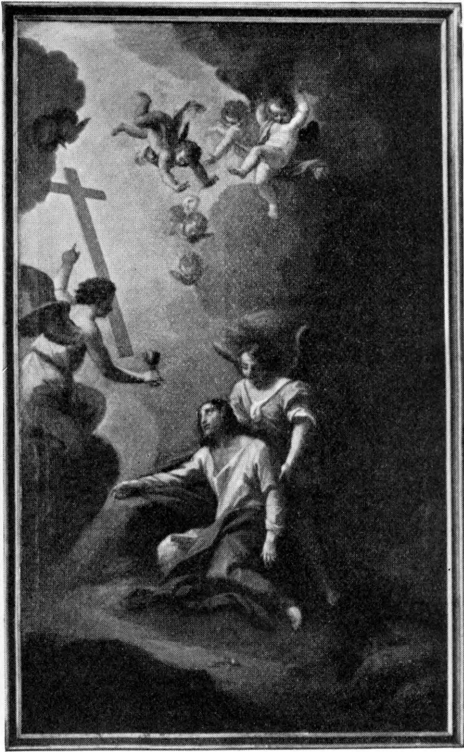
Fig. 2. Holsteinborg. Stukdekoration i Loftet (S. 891).

V. H. 1938

## INVENTAR

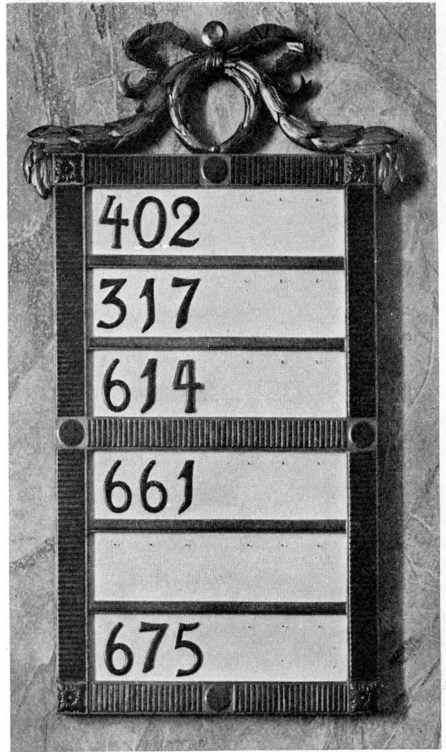
*Altertavle* (sml. Fig. 1), af Eg. Midtfeltet (Fig. 3) er et Oliemaleri paa Lærred, sign.: »Hinrick Krock f. 1725«, forestillende Kristus i Gethsemane. Billedet flankeres af to korintiske Pilastre, der bærer en Gesims med brudt Gavlfelt, i hvilket et Maleri med Jehovas Navn paa Hebraisk. Tavlen krones af en i Træ udskaaet Sky med Straaleglans, dannet af forgyldte Lister. I Tavlens nedre Smalfelt er en oprindelig Indskrift, Nadverordene, med forgyldt Fraktur paa Sort. Træværket staar med naturlig Farve og sparsom Forgyldning.

*Altersølv. Kalk*, af kbh. Prøvesølv 1728, 22 cm høj. Paa Kummen er gra-veret Holsteins og Reventlows Vaaben; Mestermærke for Jacob von Holten 1724 (Olrik 310). *Disk* med samme Mestermærke. *Oblatæske*, rund, med gra-veret Alliance-Vaaben (Holstein, Reventlow); Mestermærke for Ole Flores Wilcken [17]25 (Olrik 399).



E. M. 1938

Fig. 3. Holsteinborg. Altertavlens Maleri af  
H. Krock 1725 (S. 892).



E. M. 1938

Fig. 4. Holsteinborg. Salmenummer-Tavle  
(S. 894).

*Alterstager* (Fig. 5), 57 cm høje, hvilende paa fire smaa Fødder. Fodskaalen har en ved Affasning ottedelt Karnisprofil, medens de høje Skafter er rigt profilerede og bærer paasatte Vaabenskjolde af Messing med Holsteins og Reventlows Vaaben.

*Alterkrucifiks* (Fig. 6), 70 cm højt, af Træ. Korset er sortmalet, Figuren forgyldt, med lille, blaat Lændeklæde. Ved Korsets Fod et Dødningehoved.

*Font*, af rødbrunt Marmor. Den ottesidede, profilerede Kumme gaar jævnt over i Skaftet, der er formet som en ottekantet Baluster og hviler paa et firsidet Fodstykke.

*Fad*, af Nürnbergerarbejde, fra o. 1550, 52 cm i Tvm. I Bunden en Fremstilling af Syndefaldet, omgivet af to Bogstavfriser. Paa Randen graverede Ornamente.

*Prædikestol*, vistnok af Fyr. De seks Sider har forkrøbbede Fyldinger, den syvende er ganske smal. De vandrette, gennemløbende Led er navnlig for de nedres Vedkommende rigt profilerede. Samtidig Opgang og Himmel, i hvis Loft en Due under en gylden Glorie.

*Timeglas*, firdelt.



E. M. 1938

Fig. 5. Holsteinborg. Alterstage  
(S. 893).



E. M. 1938

Fig. 6. Holsteinborg. Alterkrucifiks  
(S. 893).

*Stolestadernes Gavle* (sml. Fig. 1) krones af en Muslingeskal.

Tre *Salmenummer-Tavler* (Fig. 4) i Empire fra Begyndelsen af 1800'erne.

†*Klokke*, i det ene Taarn; nævnt 1759.

Hvor intet andet bemærkes om Inventaret, er dette fra Tiden for Kirkens  
Indretning.

#### KILDER OG HENVISNINGER

Præsteindberetninger 1755 (NM), 1759 (LA). — Museumsindberetninger af J. B. Løffler 1886, Poul Nørlund 1913. Revideret af V. H. 1938.

S. M. Beyer: Topographie over Egitzlefmagle Sogn og Vester-Flakkeberg Herreds Pastorater. 1820. S. 106.